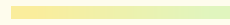




GRAND GREEN OSAKA

グラングリーン大阪



イベントスペースのご案内

“Osaka MIDORI LIFE”の創造 — 「みどり」と「イノベーション」の融合 —

これまでの都市づくりのパラダイムを超えて、
国籍や年齢、性別、障がいの有無など、多様性を受け入れて知恵を分かち合い、
それぞれのQuality of Lifeの向上を感じられる社会の構築に貢献します。

「みどり」と融合した生命力あふれる都市空間や、イノベーション活動の起点となる施設、
市民や企業など、さまざまな人々が新しい活動にチャレンジできる場や仕組みをつくり、
活力に満ちた創造的なライフモデル“Osaka MIDORI LIFE”をうめきたから関西、
そして国内外へと発信していきます。



ターミナル駅 大阪駅直結
敷地総面積 約91,000m²

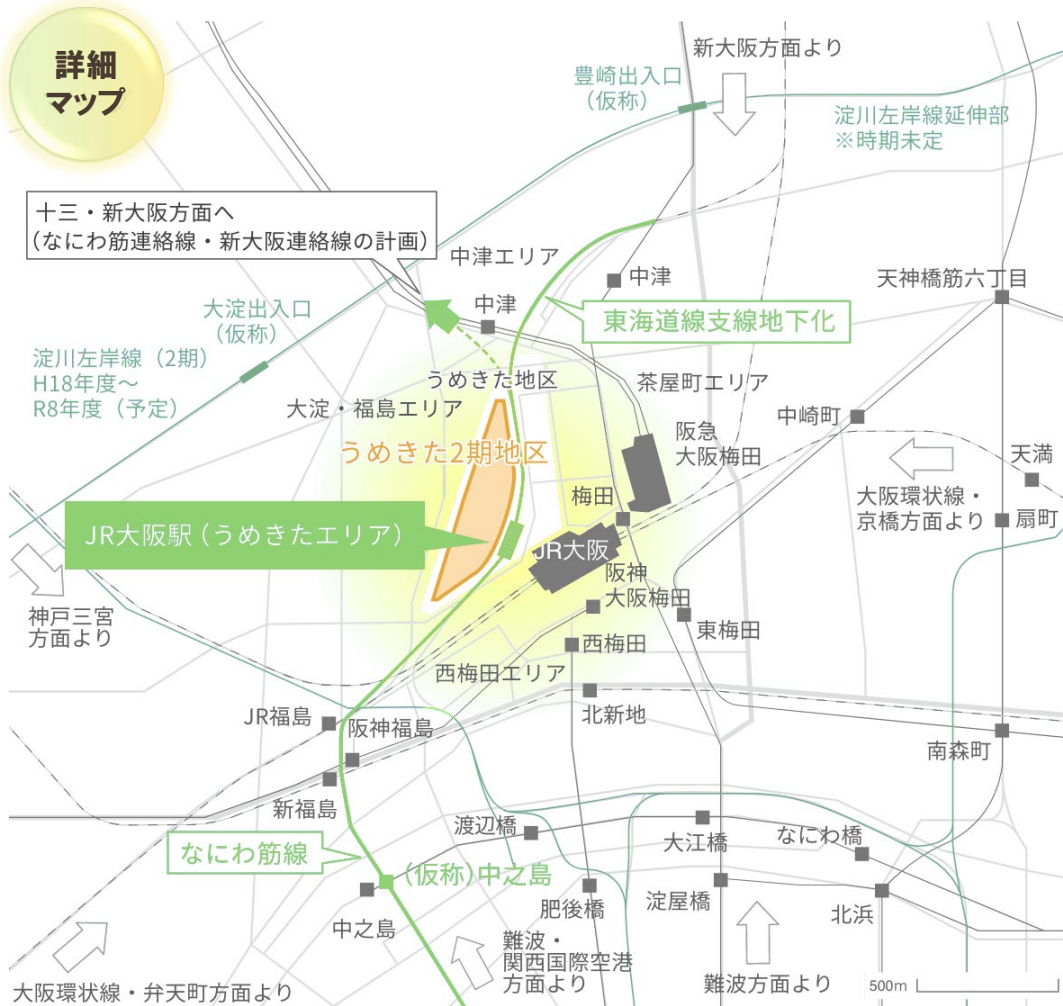
大規模ターミナル駅直結としては
世界最大級の都市公園
公園面積:約45,000m²

『市民・来街者のQOL向上』
『企業・研究期間によるイノベーション創出』
都心型パブリックスペース

グラングリーン大阪の立地

空港・新大阪駅・各在来線駅から
抜群のアクセス性





✈️ 空港からのアクセス

■大阪国際空港（伊丹空港）より

- 空港バス
大阪空港 ⇒ 約25～30分 ⇒ 梅田周辺バス停
- 大阪モノレール
大阪空港駅 ⇒ 約3分 ⇒ 蛍池駅 ⇒ 阪急電鉄乗換え
蛍池駅 ⇒ 約15分 ⇒ 大阪梅田駅

■関西空港より

- JR西日本
関西空港 ⇒ 約47分 ⇒ JR大阪駅
- 南海電鉄
関西国際空港駅 ⇒ 特急ラピート約34～39分 ⇒
難波駅 ⇒ Osaka Metro御堂筋線乗換え
なんば駅 ⇒ 約15分 ⇒ 梅田駅
- 空港バス
関西空港 ⇒ 約50分 ⇒ 梅田周辺バス停

🚆 電車でのアクセス

■新大阪駅より

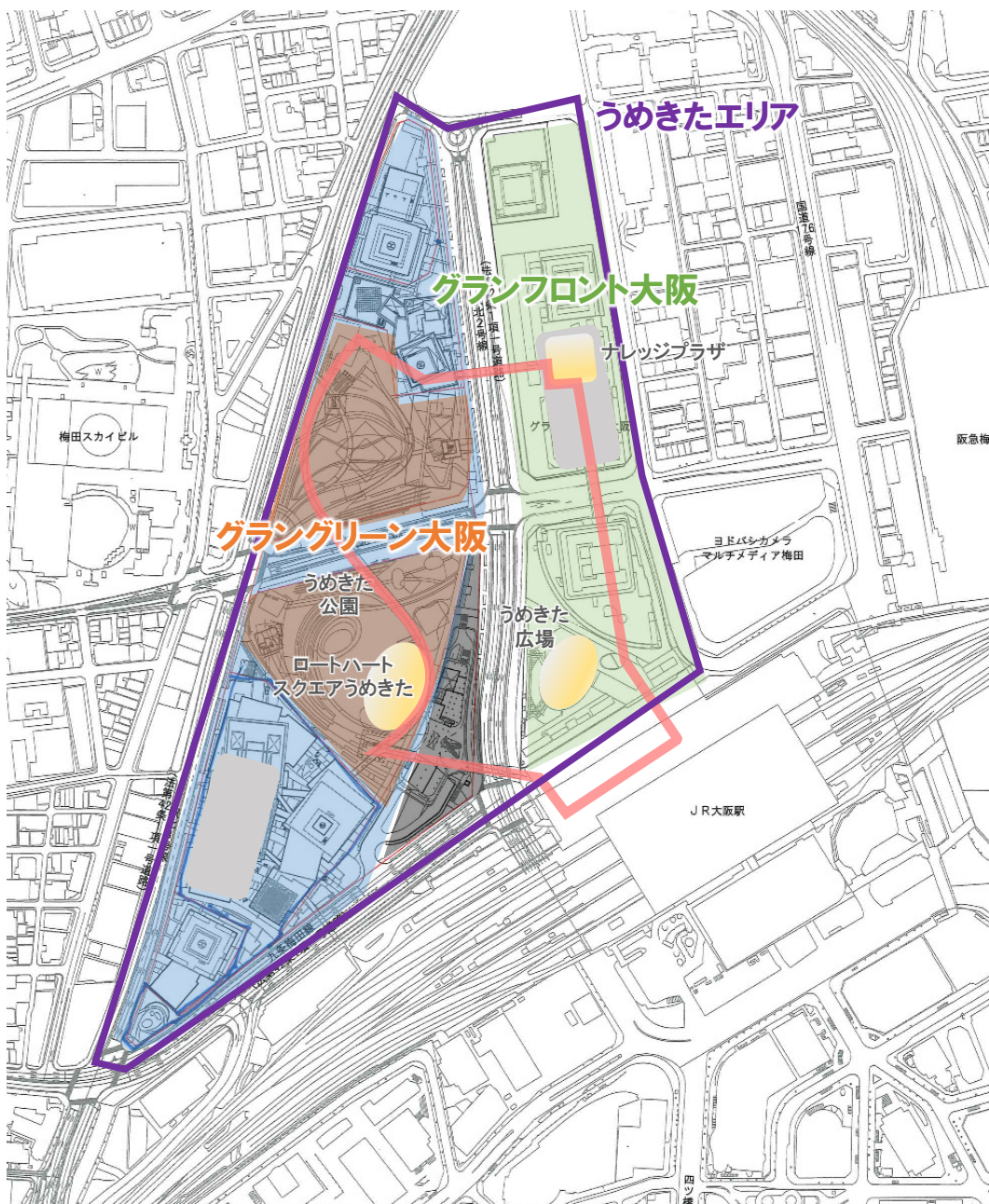
- JR東海道本線 新大阪駅 ⇒ 快速 約4分 ⇒ 大阪駅
- Osaka Metro御堂筋線 新大阪駅 ⇒ 約7分 ⇒ 梅田駅

■神戸・三宮方面より

- JR東海本線 三ノ宮駅 ⇒ 新快速 約22分 ⇒ 大阪駅
- 阪急神戸線 神戸三宮駅 ⇒ 特急 約27分 ⇒ 大阪梅田駅
- 阪神本線 神戸三宮駅 ⇒ 特急 約29分 ⇒ 大阪梅田駅

■京都方面より

- JR東海本線 京都駅 ⇒ 新快速 約30分 ⇒ 大阪駅
- 阪急京都線 京都河原町駅 ⇒ 特急 約44分 ⇒ 大阪梅田駅



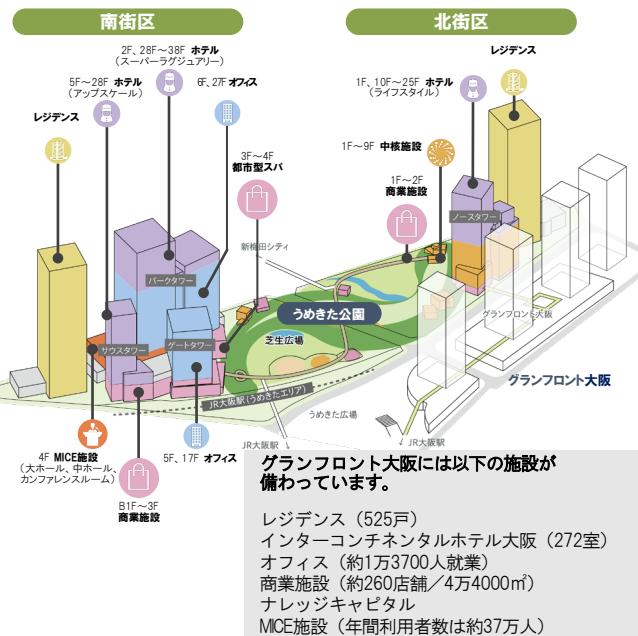
大阪最後の一等地に生まれた、上質で洗練されたまち

梅田貨物駅跡地約24haを活用し、公民連携で大規模なまちづくりを推進。うめきた公園のほか、様々なオープンスペースや高質な歩道空間が整備され、美しい都市景観や上質な賑わいを形成しています。

まち全体に多様な人々が集まる施設が集積

機動性・集客性の高い立地で、あらゆる業種の企業が立地。特に近年、大型・ハイグレードオフィスが多数供給され新規テナントも増加しており、ビジネスエリアとしての価値がさらに向上しています。

- 
商業施設
 都心の利便性と豊かな線に癒やされる、洗練された商空間。心地よい緑がもたらす充実の時間と体験価値が、QOL (Quality of Life) の向上をサポート。
- 
オフィススペース(南街区)
 総貸室面積約34,000坪の大規模オフィス。充実したサポート機能や豊かな緑が、多様化するワークスタイルに対応。
- 
中核施設(北街区)
 世界に類を見ないイノベーション・プラットフォーム。「みどり」と「人」の関係性から、新たなライフデザイン・イノベーションを生み出す。
- 
MICE施設(南街区)
 約750㎡の大ホール・約450㎡の小ホール・大小12の会議室などを有する都市型MICE施設。
- 
ホテル
 うめきたに訪れる様々なお客様のニーズに応える3つのホテルを用意。大阪の都市格を高め、関西・大阪のカルチャーを発信し、観光からビジネスまで、幅広いニーズにこたえる。
- 
レジデンス
 うめきた公園からつながる豊かな緑とプライベートな居住空間をシームレスにつなぐ、グラングリーン大阪と一体となったレジデンス。



主動線に沿って配置された3つのイベントスペース

グラングリーン大阪とグランフロント大阪は2階デッキ及び地下通路により回遊可能で、大阪駅とも直結。さらに3つの大規模イベントスペースは回遊動線に沿って配置され、幅広い来街者をイベントに引き込みます。

グラングリーン大阪 施設概要

緑豊かな『うめきた公園』を中心に、ビジネスから観光まで幅広いニーズを担う『南街区』、イノベーティブなライフデザインを実現する『北街区』と、大きく3つのエリアに分かれ、うめきた公園、オフィス、ホテル、中核機能施設、商業施設、レジデンスが展開



『未来へのひらめきと原動力となる「みどり」』をデザインコンセプトに、サウスパーク（南公園）は都市的な空間、ノースパーク（北公園）は緑が多く自然豊かな空間とすると共に、周辺地域（JR大阪駅方面・新梅田シティ方面）とのつながりを重視した計画。



最大高さ約3mのランドフォーム（盛土）を、南北公園を跨いでうねるように配置することで、3つの主要空間「芝生広場」「うめきたの森」「ステッププラザ」を生み出し、奥行きや立体感のある空間・景観を創出。

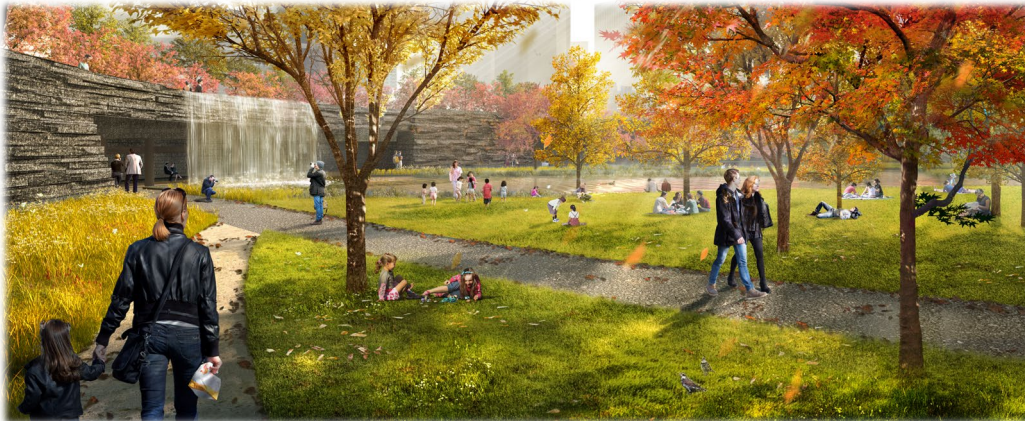
うめきた公園 サウスパーク(南公園)

グラングリーン大阪の中心的な場所に位置し、約4,000㎡の上質な天然芝と水盤のある芝生広場。ロートハートスクエアうめきたと一体利用する事で1万人規模のイベントを開催することも可能。



うめきた公園 ノースパーク(北公園)

豊かな緑と池・滝のダイナミックな水景がある憩いの空間「うめきたの森」。
大阪の「桜の新名所」が生まれるほか、モミジやカツラなどの紅葉の美しい樹木や、ハナショウブやツツジ類といった日本で古来より親しまれている花類を通して日本の四季の美しさを感じられる植栽計画。 ※全体完成は2027年春頃予定。

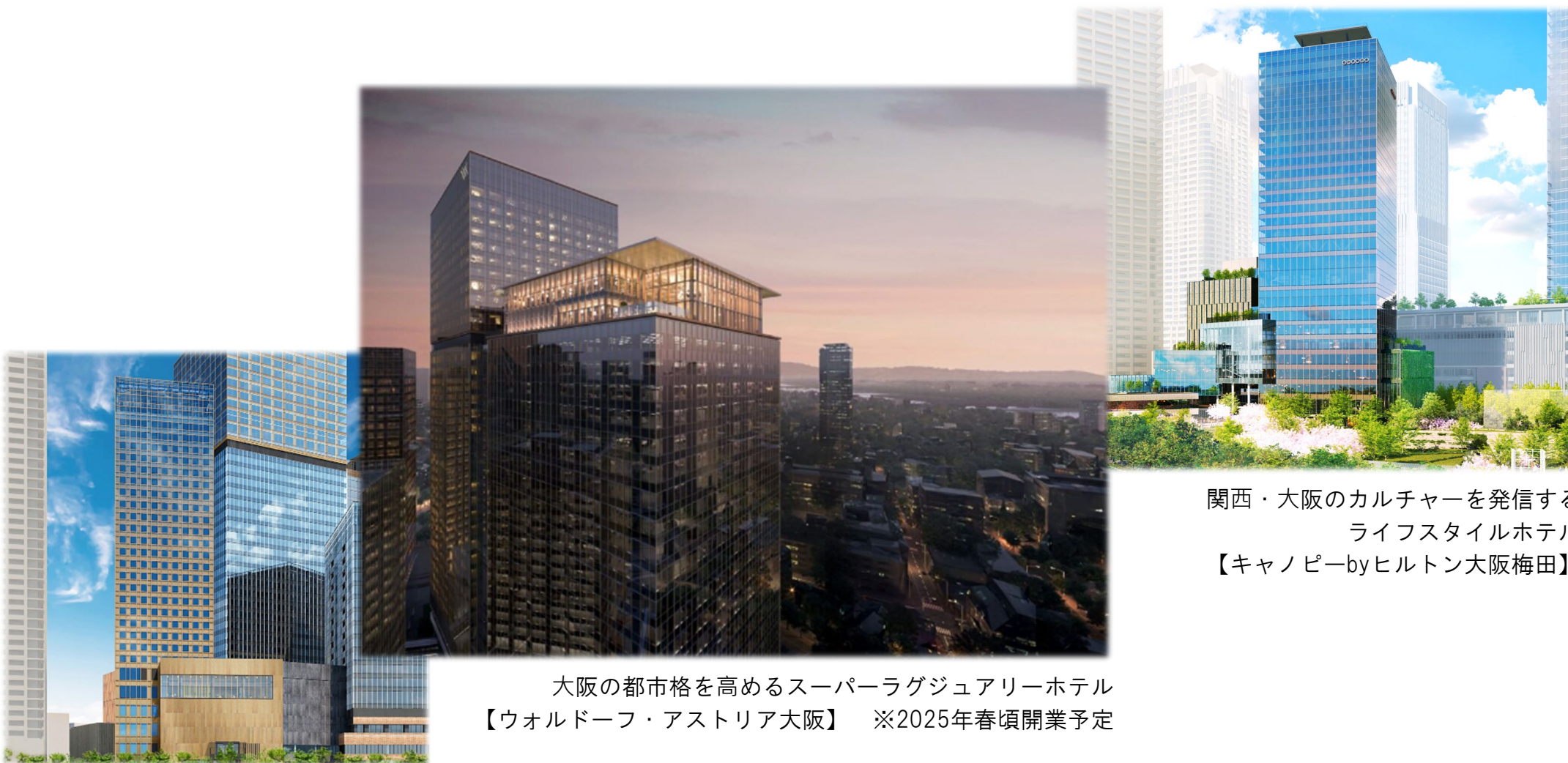


広大で豊かな緑の中に、大規模オフィスが誕生。目の前の都市公園はワークプレイスや憩いの場として利用することができ、うめきたならではの新しいワークスタイルを実現。 ※2025年春頃開業予定。



緑あふれる街で、働くだけではない、
多様な体験ができる次世代のオフィス

富裕層からビジネスやレジャー目的に訪れる方々まで、幅広い層の方々に向け、異なる3タイプのホテルが展開。



大阪の都市格を高めるスーパーラグジュアリーホテル
【ウォルdorf・アストリア大阪】 ※2025年春頃開業予定

関西・大阪のカルチャーを発信する
ライフスタイルホテル
【キャンピーbyヒルトン大阪梅田】

旅慣れた大人がゆったりとした時間を
過ごせるアップスケールホテル
【ホテル阪急グランレスパイア大阪】
※2025年春頃開業予定

「みどり」と「人」との関係性から、新たなライフデザイン・イノベーションを生み出す施設。
コワーキングスペースやSOHO、交流スペースなどを有したイノベーション施設を整備。グランフロント大阪の
知的創造拠点「ナレッジキャピタル」との連携を図りながら、新たなライフデザイン・イノベーションの創出を目指す。



施設のコネプトは“活動混在型空間”、通称“ごちゃごちゃ空間”
用途や機能を集約するのではなく、あえて混ざり合うように配置し、
イノベーションの創出に不可欠な多様な出会いと交流創出。



公園内の中核施設のひとつ
「VS. (ヴェイエス)」

SHOPS & RESTAURANTS(商業施設)

都心の利便性と豊かな緑に癒やされる、
洗練された商空間

13

心地よい緑がもたらす充実の時間と体験価値が、Quality of Lifeの向上をサポート。
※南館は2025年春頃開業予定。



南館では、アジア初進出の食と文化を体験できる大型フードマーケット「Time Out Market Osaka」を中心に、国内外からの来訪者が楽しめるレストランやショップが入居予定。



北館では、四季を感じられる豊かな自然のなか、「ナレッジキャピタル」を有するグランフロント大阪・北館とデッキで連結。

人々が集うまち、そして緑豊かな公園、その奥に佇む地上46階建のタワーマンション。
まちや自然と調和しつつ雄大さや威厳も併せ持つ、非日常性の高い「次代の王宮」のような空間。
※現在施工中。





LEED-ND GOLD認証
(計画認証)



以下の取り組みを通し、SDGsへの貢献に積極的に取り組んでいます。

C02削減の取り組み

- 日本で初めて本格導入する帯水層蓄熱により、ピーク電力を削減します。
- バイオガス発電により、廃棄物処理負荷と建物外への除外汚泥搬出負荷を大幅に削減し、脱炭素、循環経済型のまちづくりに貢献します。
- 下水熱・地中熱を利用した効率的な冷暖房により、脱炭素化に貢献します。
- 地域冷暖房システムの導入により、街区間でも熱融通を行い、まち全体のエネルギー効率向上に貢献します。

水資源循環への貢献

- 緑陰や植栽・水景等の蒸発散による微気象調整効果により都心のクールスポットを創出します。
- バイオスウェールや浸透トレンチ・砕石貯留槽などのグリーンインフラ技術の活用により、雨水の地下浸透を促すことで域外流出を抑え、内水氾濫抑制に寄与します。
- 雨水の再利用による灌水や貯留機能を有する植栽基盤を用いることで、上水利用を低減します。

生物多様性への配慮

- 淀川や大阪城公園における生態調査から以下の様な誘致目標種を掲げ、これら生物の生息に配慮した環境を計画（光環境への配慮、水辺から後背の樹林へと連続していく多様性の高い環境創出等）することで、大阪都心を取り巻く生態系ネットワーク形成への貢献を目指してまいります。

広域避難地の機能を有する都市公園

- うめきた公園は、大阪市の要請を受けてUR都市機構が施行する防災公園街区整備事業において、「広域避難場所の機能を有する都市公園」として整備され、地震・火災等の大規模災害時に一時避難者の受け入れが可能な計画としております。
- 一時避難者や緊急車輛の円滑な進入に配慮した入口形態・幅員設定を行うほか、非常用照明、防災スピーカー、非常用便所（災害用マンホールトイレ）、備蓄倉庫等の防災施設も配置します。



GRAND GREEN OSAKA
グラングリーン大阪



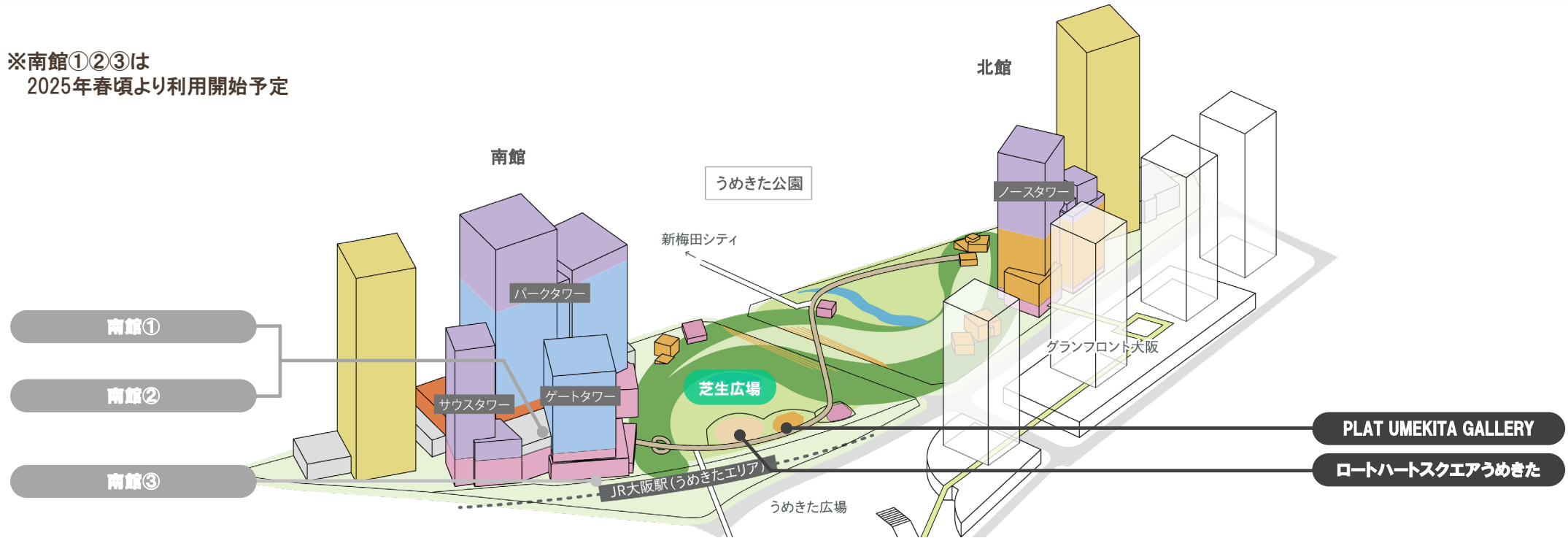
イベントスペース概要

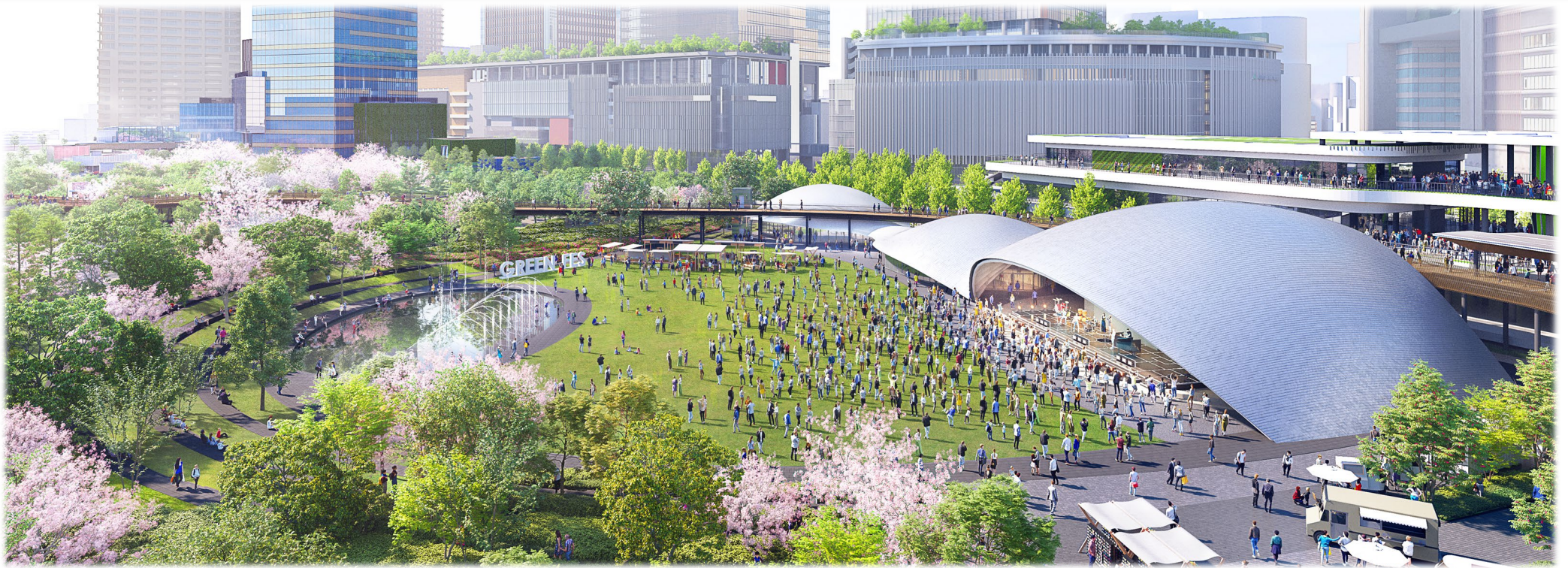
- ロートハートスクエアうめきた
- PLAT UMEKITA GALLERY
- 南館① ○ 南館② ○ 南館③

※2025年春より利用開始予定

イベントスペースの配置

※南館①②③は
2025年春頃より利用開始予定





名称	広さ	基本利用時間	基本利用料金 / 日(税別)			設営・撤去時 利用料金/日 (税別)
			平日	休日 (土・日・祝)	時間外利用	
ロートハートスクエアうめきた	約1,500㎡ (屋根あり)	9:00~22:00	1,000,000円	1,200,000円	100,000円/h	500,000円
PLAT UMEKITA GALLERY	約120㎡ (屋内)	10:00~20:00	550,000円	750,000円	要相談	360,000円
南館①	約70㎡ (屋外)	未定	未定	未定	未定	未定
南館②	約200㎡ (屋外)					
南館③	約200㎡ (屋外)					

◆会場料金の支払い・キャンセルポリシーについて

イベント実施日の7営業日前までに入金をお願いいたします。
※期限までに入金が確認できなかった場合は、キャンセル扱いとさせていただきます。

キャンセル料は下記の通りご請求させていただきます。 ※詳細は利用規約参照

- ・ イベントスペース利用申込書ご送付以降 : 一律 100,000円
- ・ ご利用開始60日前から16日前まで : 会場利用料の50%
- ・ ご利用開始15日前からご利用当日まで : 会場利用料の100%

◆時間外利用について

基本利用時間以外（22：00～9：00）にスペースを占有する場合は「時間外利用料」が1時間ごとにかかります。

- ロートハートスクエアうめきた：100,000円 / h

◆オペレーションセンターの時間外立ち合い費について

催事の設営・実施本番・撤去作業中は、

「グラングリーン大阪イベントスペースオペレーションセンタースタッフ」の立会が必須になります。

※基本利用時間外（22：00～9：00）は時間外立会費として、10,000円 / h（税別）の立会費が発生いたします。

※立ち合い内容により、別途、指定警備費は発生いたします。

①お問い合わせ(詳細はP35)

イベント企画内容、空スケジュール、利用料金など
※空きスケジュールの開示は利用日の1年前まで

②エントリーシート 提出

エントリーシートに希望のスペース名、希望日程等
必要事項を記入しエントリーシートを提出。

③催事概要書 提出

- ①企画概要(日時・実施コンテンツ・主催など)
- ②会場レイアウト案(簡易なものでも可)
- ③タイムスケジュール(設営撤去時間・本番時間など)
- ④その他 関連資料

④催事内容審査(主な審査内容)

- ①グラングリーン大阪美観保全
- ②施設店舗との競合商材の有無(競合の場合は要調整)
- ③イベントコンテンツ(安全性、法令遵守)
- ④スペースレイアウト(構造物の高さ、見通し確保等)

⑤催事概要承認後 現場ロケハン実施

- 会場ロケハン・企画詳細打合せ
承認後、MMOイベントスペースオペレーションセンター(以下オペセン)スタッフとロケハン・打合せ
- 取引先申請書・会社概要を提出(新規取引の場合)

1年前
より受付

実施日の
1ヵ月前まで

⑥-1 会場利用費・利用申し込み

- ①実施日確定後、オペセンより会場見積を利用者へ展開
- ②見積内容確認後、利用申込書をオペセンへ提出

⑥-2 関係機関と協議・調整の実施

- ①実施マニュアル
(スケジュール(搬入出・当日)、運営体制など)
- ②各種施設内申請書の提出
作業申請、搬出入申請、取材・撮影申請他
- ③催物開催届・露店等開設届など(北消防)
警備計画・道路使用許可など(曾根崎警察)

⑦利用承諾・請求書発行入金

会場管理委託者の株式会社マッシュより会場利用承諾書と
請求書を発行。

⑧会場利用後

マッシュより超過分の会場利用費、会場付帯費用の
請求を発行。
※会場付帯費用
警備費・時間外立会費・会場備品利用費・電気工事費など

実施日の
14日前提出

実施日の
7日前入金

実施当日

◆関係機関への届出

イベント開催に際し、その内容に応じて関係諸機関への届出が必要です。オペレーションセンター宛に概要をご相談の上、法令等で定められた届出事項、利用・計画に関し必要な事項について定められた期日までに、利用者において届出及び許認可の申請を行ってください。

曾根崎警察署

所在地：〒530-0057 大阪市北区曾根崎2-16-14
電話：06-6315-1234（代）

担当課	内容	申請～承認期日等
警備課 交通課	・ 自主警備計画 等 ・ 道路使用許可 等	7日前

大阪市消防局 北消防署

所在地：〒530-0013 大阪市北区茶屋町19番41号
電話：06-6372-7347

担当課	内容	申請～承認期日等
警防課 予防課	・ 催物開催届 ・ 露店営業届 ・ 禁止行為解除	7日前

大阪市保健所 北部生活衛生監視事務所

所在地：〒530-8401 大阪市北区扇町2-1-27
電話：06-6313-9518

担当課	内容	期日等
食品衛生関係	・ 食品衛生関係の申請 ・ 食品営業許可申請	都度確認



GRAND GREEN OSAKA
グラングリーン大阪

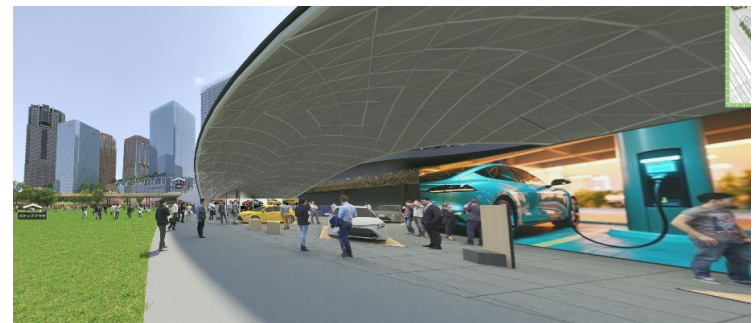
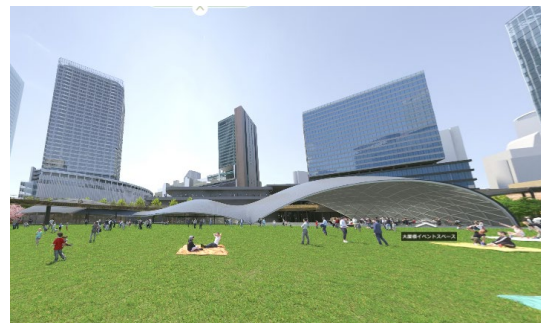


うめきた公園

○ ロートハートスクエアうめきた

ロートハートスクエアうめきた

高さ11mの屋根付き・全天候対応型で約1,500㎡のイベントスペース。



ロートハートスクエアうめきたは1,500㎡の全天候型イベントスペースで、会場インフラも充実！
大規模催事となるステージイベント、飲食イベント、展示イベントはもちろん、小規模イベントにも柔軟に対応！
大屋根会場には雨に濡れずにアクセスができ、うめきた公園内の周遊通路「ひらめきの道」からもすぐにアクセス可能



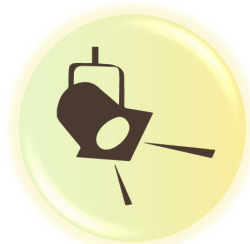
会場面積約1,500㎡
大人数イベント実施可



ゲスト用の専用控室
トイレ完備



イベントスペースに
大屋根あり



ムービングライト完備
※持ち込み機器との接続も可能。



会場音響設備あり
天井スピーカーあり



上下水道インフラあり
大規模飲食の実施も可能
※グリストラップ・SKは別途仮設で
取り付けが必要



床面コンセントあり
※大容量電源もあり



TV中継用光ケーブルあり
※利用時は別途契約が必要



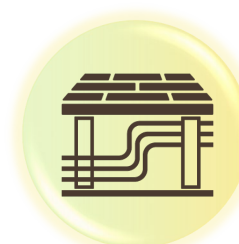
インターネット回線あり



大型車両で
一括搬入可能



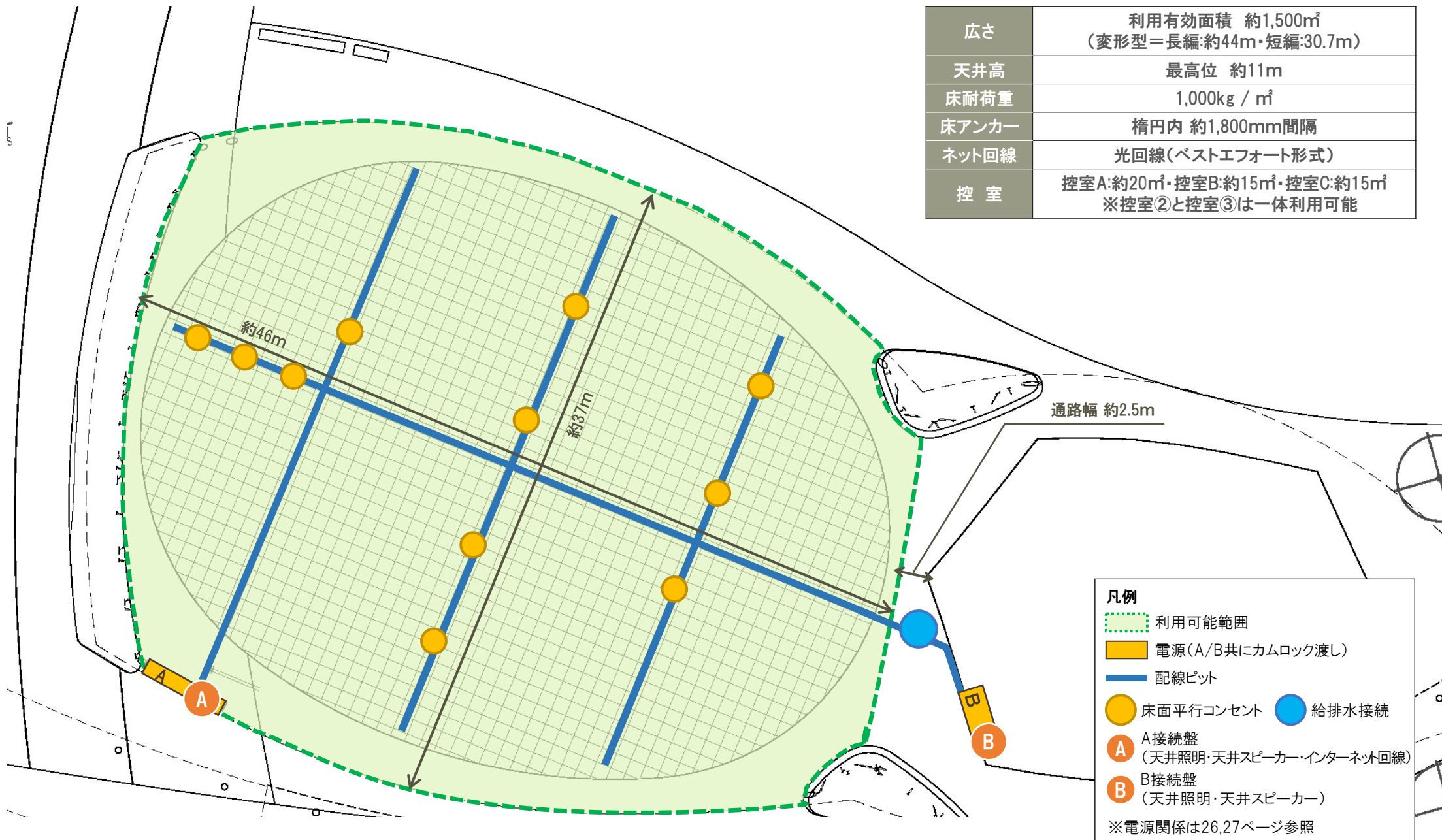
1800mmピッチで
アイボルトあり



床配線ピットあり

ロートハートスクエアうめきた 施設概要

広さ	利用有効面積 約1,500㎡ (変形型=長編:約44m・短編:30.7m)
天井高	最高位 約11m
床耐荷重	1,000kg / ㎡
床アンカー	楕円内 約1,800mm間隔
ネット回線	光回線(ベストエフォート形式)
控室	控室A:約20㎡・控室B:約15㎡・控室C:約15㎡ ※控室②と控室③は一体利用可能



凡例

- 利用可能範囲
- 電源(A/B共にカムロック渡し)
- 配線ビット
- 床面平行コンセント
- 給排水接続
- A接続盤
(天井照明・天井スピーカー・インターネット回線)
- B接続盤
(天井照明・天井スピーカー)

※電源関係は26,27ページ参照

凡例



Pit内 平行コンセント11個 (20A×7回路)

※単独回路:100v 平行20A b/c/e

※共通回路:200v 平行20A a1-2/d1-2/f1-2/g1-2



配線ピット

B電源(LPE-2)

照明①: 単相三線 100/200V 250A

照明②: 単相三線 100/200V 150A

音響①: 単相三線 100/200V 150A

動力①: 三相三線 200V 250A

※カムロック出し

A電源(LPE-1)

照明①: 単相三線 100/200V 250A

照明②: 単相三線 100/200V 150A

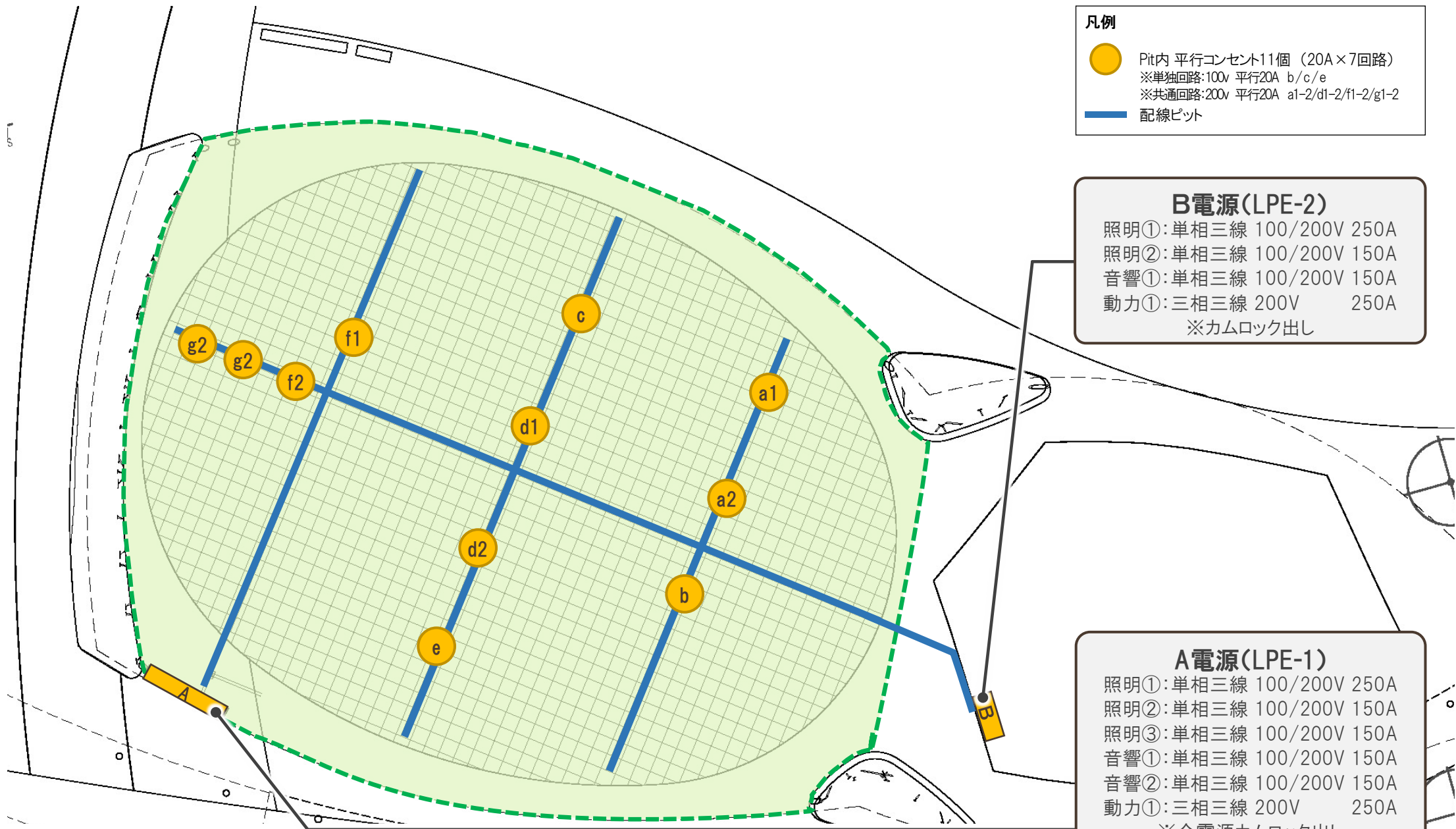
照明③: 単相三線 100/200V 150A

音響①: 単相三線 100/200V 150A

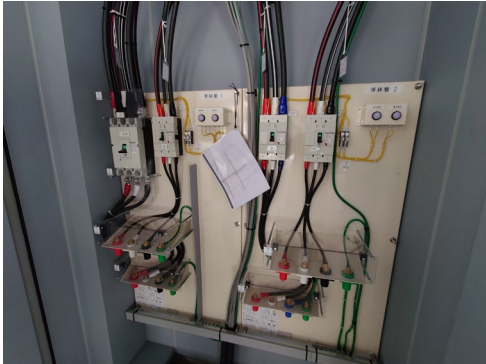
音響②: 単相三線 100/200V 150A

動力①: 三相三線 200V 250A

※全電源カムロック出し



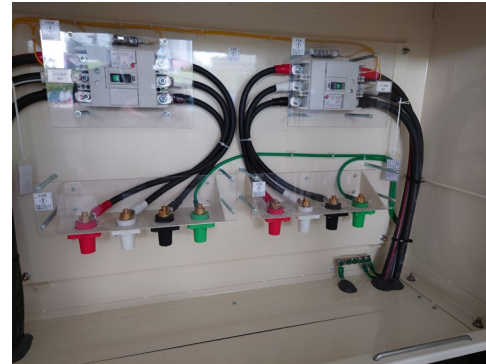
A電源(LPE-1)

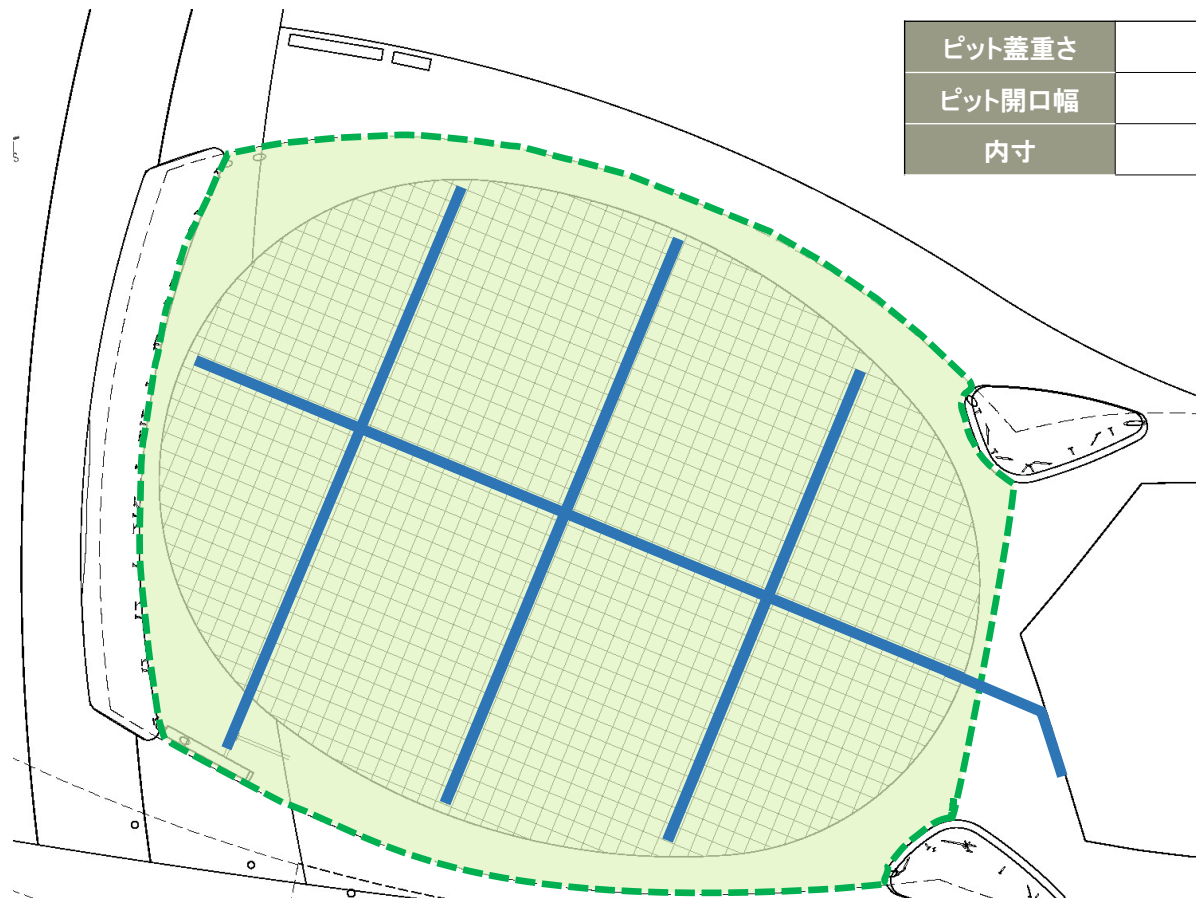


B電源(LPE-2)



ピット内 平行コンセント





ピット蓋重さ	1枚 約70kg 専用フックあり
ピット開口幅	約20cm
内寸	幅:約50cm / 深さ:約50cm

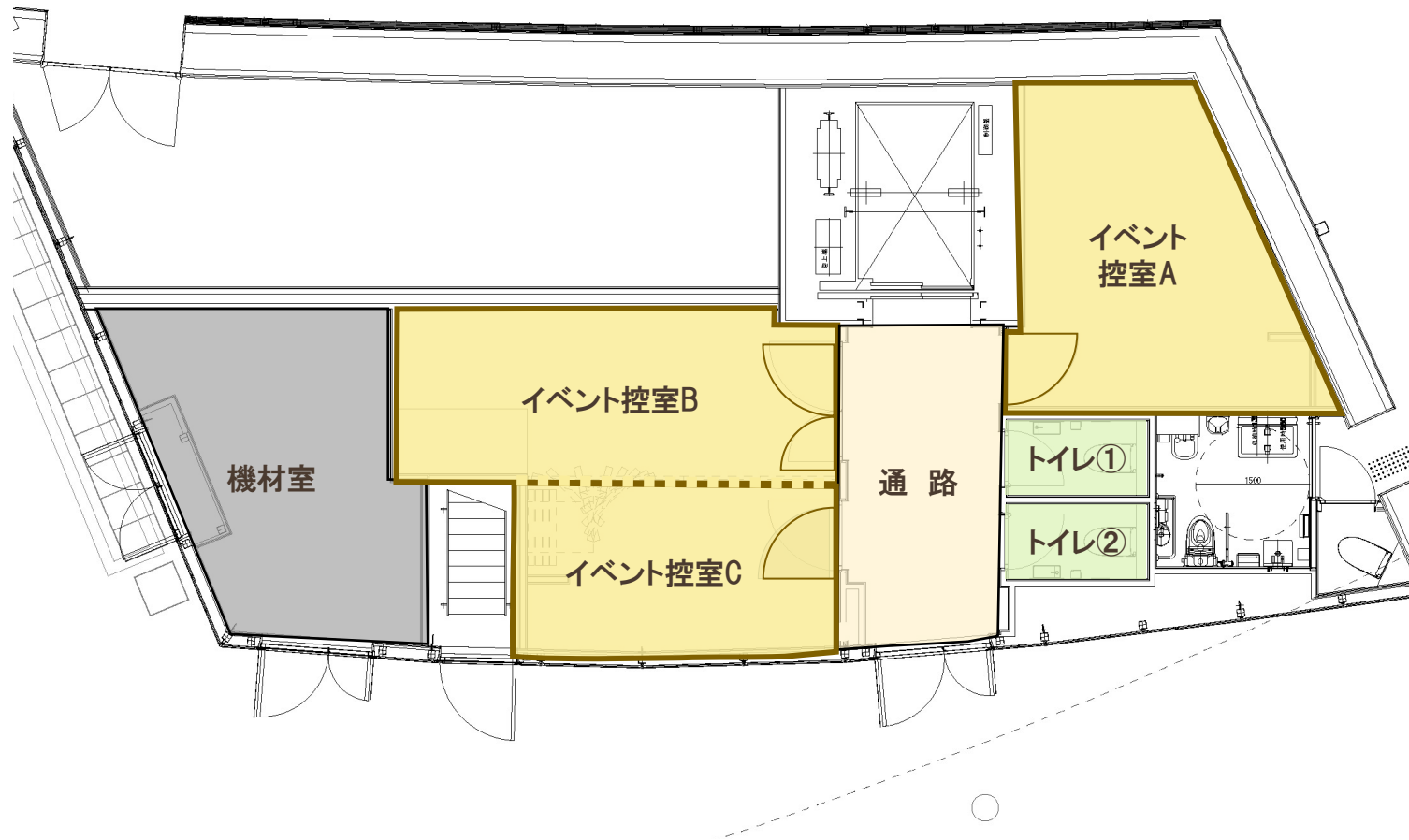


※ピット蓋は1枚当たり約70kg。開閉は2名以上で実施いただくようお願いします。

	イベント控室 A	イベント準備室 B	イベント準備室 C	イベント準備室 B + C
人数	6名	4名	4名	8名
広さ	18㎡	12㎡	12㎡	24㎡
電源	平行コンセント			

■利用注意事項

- 控室・トイレ内は禁煙です。
- 控室利用後は、利用者側で原状復帰をお願いします。
- 控室内の貴重品は利用者側の責任の下、管理をお願いします。





GRAND GREEN OSAKA
グラングリーン大阪



うめきた公園

○ PLAT UMEKITA GALLERY

展示やイベントなど多目的に活用できる、120㎡の企業向け貸しスペース

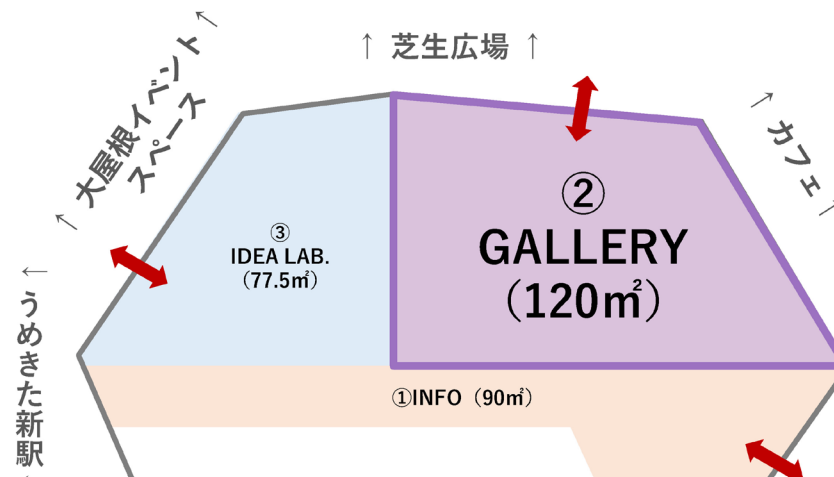
■ 基本会場スペック

■ 広さ	PLAT UMEKITA 有効面積	約287.5㎡	参考キャパシティ 展示 4～8台 ワークショップ 16～20名 セミナー 30～40名
	GALLERY面積	約120㎡	
	催事時ご利用可能面積	約100㎡	
■ 天井高	最低：2.8m 最高：6.8m 平均：5.6m		
■ 席数	着席30～40名 スタンディング約70～80名		
■ 仕様	床：透水性コンクリート表面強化仕上げ ※アンカー打ち込み不可 壁：石膏ボード+EP塗装白、天井：stパンチングメタル+フッ素樹脂塗装		
■ 床耐荷重	300～350kg/㎡ (予定 ※要確認)		
■ 電源	1回路20A (15A並行プラグコンセント2口) 計2回路8か所 (※要確認)		
■ 照明	スポットライト42台+5台		
■ 映像機器	LEDサイネージ1面 (160インチ) /可動モニター4台 (55インチ)		
■ ステージ	H300mm×1 (可動式)		

■ 基本料金と付帯設備

■ 営業時間	10:00-20:00		■ 付帯設備
■ 基本料金			1) ハード 照明/音響/サイネージ (有料) /モニター 展示台/ワークテーブル/チェア ホワイトボード/簡易PA機器/Wi-Fiなど
本番日 土日祝 (9-21時)	750,000円		2) ソフト 企画協力：各種デザイン/施工/運営/演出他 広報協力：Webサイト/SNS/サイネージ告知
本番日 平日 (9-21時)	550,000円		
準備日 全日 (9-21時)	360,000円		

※ 夜間の搬入出や設営・延長・キャンセルなどの場合は別途料金発生します。
 ※ 長期利用の場合は別途割引料金を設定しますので、お問い合わせください。
 ※ 芝生広場や大屋根イベント広場との連動をご希望の場合は、お問い合わせください。
 ※ その他細かい利用規約や予約から開催までの受付フローは調整中となります。



■ その他ご案内/注意事項

- 催事のテーマ性
本施設はコンセプトである「エシカルテインメント」にご賛同いただいた企業様へのお貸出しを想定しています。本コンセプトから著しく逸脱した趣旨・内容のご催事につきましては、施設利用をお断りする場合がございます。
- 企画共創/長期パートナー
PLAT UMEKITA企画編集室が催事の企画をお手伝いします。またコンセプトに共感いただき中長期でパートナーになっていただく場合、利用料の減免もご案内します。詳しくはお問い合わせください。
- 物品やサービスの販売
可能です。販売手数料を原則10%いただきます。
- 飲食・調理
軽い飲食は可能ですが、調理を伴う催事はできません。保健所等関係諸官庁への届出等が必要な場合は、主催者より届出等をお願いします。

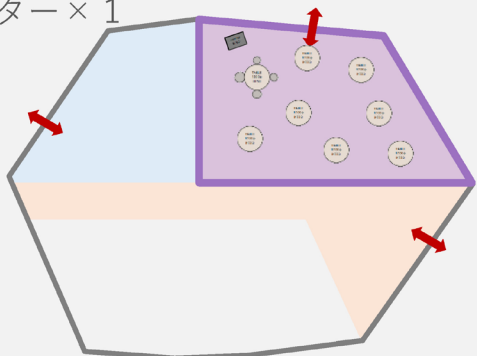
主な利用パターン

既存什器の組み合わせで、展示/ワークショップ/トークショー/セミナー、それぞれの複合型など、さまざまなアクティビティを実施できます。

EXHIBITIONS

展示メイン

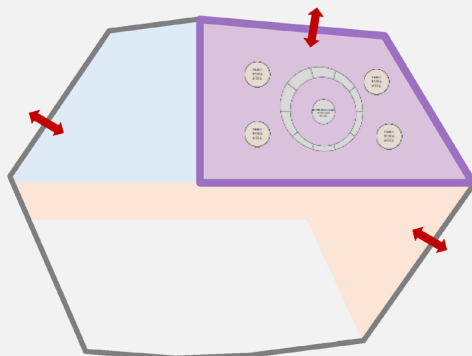
- 展示台 × 7
 - ワークショップテーブル × 1
 - モニター × 1
- 4~8台
50~80名



WORKSHOPS

ワークショップメイン

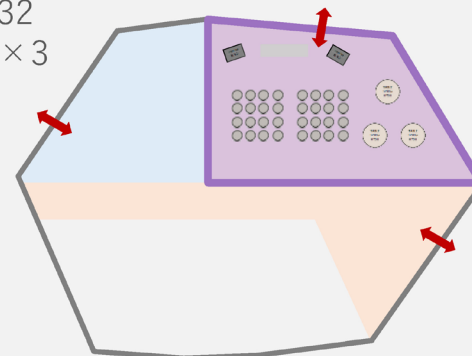
- 展示台 × 4
 - ワークショップテーブル × 1
- 16~20名



TALK SHOWS

トークショー(セミナー)メイン

- ステージ × 1
 - モニター × 2
 - イス × 32
 - 展示台 × 3
- 30~50名



この場所でできること

多目的スペース“GALLERY”は、当施設のコンセプト”エシカルテイメント“に共鳴する内容の、企業広報活動や生活者向けの体験型イベントの場としてご利用いただけます。隣接するIDEA LAB.を運営するPLAT UMEKITA企画編集室では、企画協力やオウンドメディアでの情報発信も承ります。

企業広報

コーポレートブランディング

新規事業開発／R&D

プロトタイピング

テストマーケティング

製品・サービスのマーケティング

各種プロモーション

①多目的スペース“GALLERY”の利用



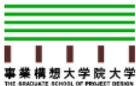
②企画支援／共創／情報発信

PLAT UMEKITA 企画編集室

スペースと各種メディアの編集室
エシカルテイメントを体現する企画を、開発/運営/発信します

BtoB **TOPPAN**
企業の課題解決を
モノやコトづくりで支援

CIVRA **BtoC**
ソーシャル/カルチャー
メディアの企画運営


事業開発/構想の人材育成や
ネットワーキング

協働/アドバイザー


エシカル/サステナブルの
コンサル・メディア運営

大型サイネージのご紹介

INFO背面の**大型サイネージ**が、有料オプションでご利用いただけます。

イベント開催時のご利用の他、イベントの事前告知や展示物のプロモーション、サステナブル/エシカル/ウェルビーイングテーマでのコーポレートブランディング映像コンテンツの上映にも最適です。スペースと併せてご活用ください。



■ サイネージのスペック

全3面。1面からご利用いただけます

- サイズ W3648mm × H2052mm/面
- LED表示解像度 【1.9mm使用】 1920 × 1080px/台
- 比率 16:9 × 3面
- 金額 ご相談ください

例1 : 16:9コンテンツ×1ソース



例2 : 16:9コンテンツ×2ソース



例3 : 16:9コンテンツ×3ソース



◆空き状況照会・予約受付・利用前のご相談

Mail : ggoes-sales@mash-japan.com

受付時間 : 9:30～17:30(土・日・祝日を除く)

受付担当 : グラングリーン大阪 イベントスペースオペレーションセンター