



ABOUT JAM BASEについて

CONCEPT

「まざまざとさまざまがまざるさま」

「JAM BASE」は、多様な人々が集い交わることで、アイデアやイノベーションを生み出すグラングリーン大阪の中核機能施設です。企業、大学・研究機関、スタートアップ、ベンチャーキャピタルなどのプレイヤーが、ともに新たなアイデアを形にし、社会実装や事業化への挑戦を行うことを支援します。さまざまな活動を民間、行政、経済団体が丸となって推進・支援し、イノベーション活動の拠点となることを目指します。

中核機能とは



プレイヤー

企業 / 大学・研究機関 / スタートアップ /
ベンチャーキャピタル / 行政・経済団体

官民一体によるイノベーション支援組織

一般社団法人
うめきた未来イノベーション機構 (U-FINO)
関西のエコシステムのハブ機能、イノベーション支援の提供

一般社団法人コ・クリエーションジェネレーター (CCG)
施設の管理運営

背景

民間・行政・経済団体丸となったの
イノベーション支援の必要性

西日本最大のターミナル立地と「みどり」が有する
求心力によって集う、多様な市民との接点の活用

企業、大学・研究機関、スタートアップなどのイノベーションの担い手、それらを支援する人材、「みどり」に集う市民など
産・官・学・民の多様な人々による共創を通じ「ライフデザイン・イノベーション®」の創出を、行政・経済界一体となって目指します。

※ウェルネス、ライフスタイル、エデュテインメントなどに加えて、人々が健康で豊かに生きるための製品・サービスの創出

FACILITIES JAM BASEメイン拠点

うめきた公園に隣接するグラングリーン大阪 北館1階～9階に、会員制交流スペース、コワーキングスペース、オフィスなどイノベーション活動の中心となる施設が集積した「JAM BASE」のメインとなる拠点。

JAM-STUDIO ジャムスタジオ

92区画のバリエーション豊かなレンタルオフィス

JAM-STUDIOは、約26㎡～約70㎡と幅広いラインナップのレンタルオフィスです。各区画には、机、椅子、収納棚、電話、インターネット環境を完備、ご入居日からご利用いただけます。

※ご入居には定期建物賃貸借契約およびSyn-SALON契約が必要です。



JAM-DESK ジャムデスク

登記可能なコワーキングスペース

JAM-DESKは、法人・個人を問わず、1席から契約可能な全席フリーアドレスのコワーキングスペースです。法人登記・住所利用可能で、JAM BASE内のSyn-SALONもご利用いただけます。

※利用者の記名登録制です。

Syn-SALON シンサロン

新たな価値の共創を目指す会員制交流スペース

Syn-SALONは、うめきた公園に面する4層吹抜け空間を有し、新たな価値の共創を目指す会員制交流スペースです。法人・個人を問わず契約可能です。

※利用者の記名登録制です。



共用ラウンジ

垣根を越えた“まざりあい”を生み出す豊富な共用スペース

レンタルオフィスJAM-STUDIOやコワーキングスペースJAM-DESK、会員制交流スペースSyn-SALONでは、付帯施設として各種オープンスペースやイベント利用可能なさまざまな共用スペースを配置しています。

それぞれのエリアで垣根を越えた「まざりあい」が生まれ、多様な会話が交わされます。きっと、これまでにないアイデアが生まれるでしょう。



バーカウンター



キッチン



屋上庭園



ミーティングルーム



CONFERENCE カンファレンス

少人数から最大285名まで利用可能な貸し会議室

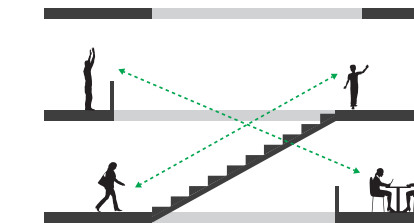
カンファレンスは、小規模の会議 (12名以下) から大規模なイベント (285名以下) まで対応可能な貸し会議室です。会員・入居者以外の方もご利用いただけます。

上下階をつなぐ吹抜けと偶発的な出会いの仕掛け

「まざまざとさまざまがまざるさま」を具現化するため、次の3点を重視し施設づくりをしています。

- 1 西日本最大のターミナル駅「JR大阪駅」に隣接したうめきた公園との一体開発という利点を生かし、できるだけ多様な人々が交わるように施設を配置
- 2 上下階を空間的につなぐ吹抜けを設け、視覚的にもそれぞれのアクティビティや一体感 (つながり) を感じられるような空間を構成
- 3 偶発的な出会いや刺激を得られる仕掛け*を随所に配置し、施設そのものがイノベーションを生み出す装置となること
※バーカウンター、キッチン、大階段、アートなど

視線や動線の交差



NAMING JAM MING + BASE

音楽の即興演奏を「JAMMING」と表すことから、「JAM BASE」で巻き起こる独自の共創 (コ・クリエーション) が、音楽を作るかのように楽しくエキサイティングなものとなってほしいとの思いを込めています。また、「BASE」は、この場所で働き、訪れる人にとって「基地」のような存在となり、グローバル・ローカルすべての人々にとって、何度でも訪れ、いつでも帰ってこられる、親しみのある場所となるように願いを込めました。

LOGO



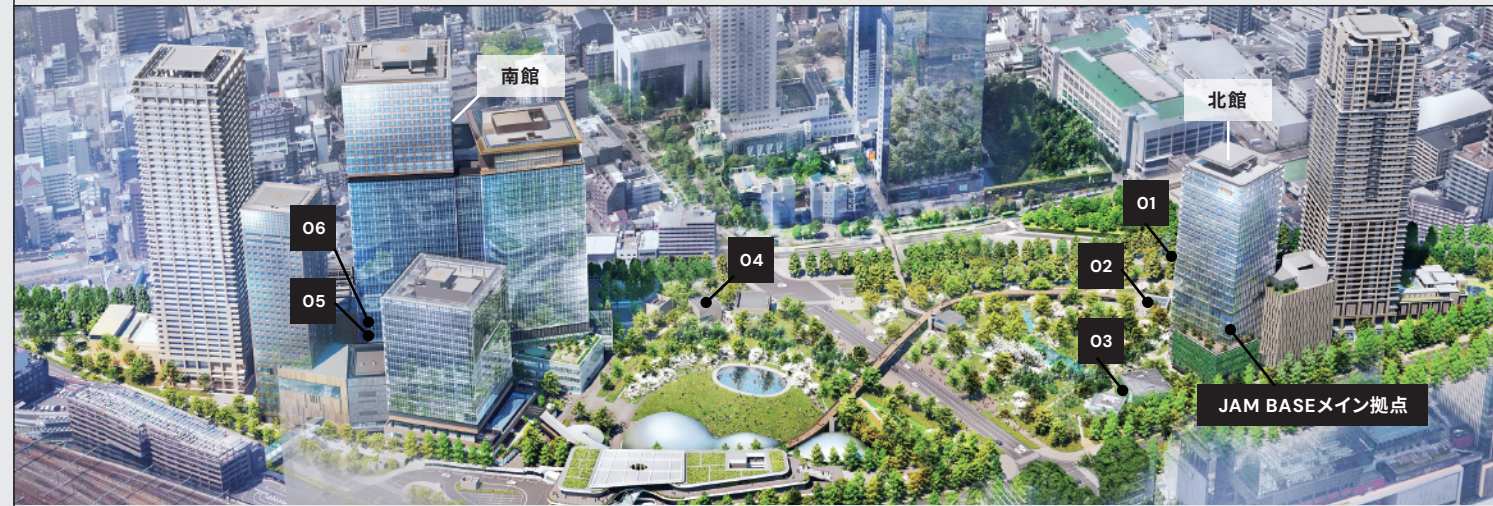
「JAM BASE」が施設に集うさまざまな人々と共に成長・変化していくさまをダイナミックアイデンティティ (可変的なロゴビジュアル) に落とし込みました。使用するシーンや媒体によってパーツの構成を自由に改変できる、新しい形のロゴデザインです。

ロゴ動画



FACILITIES JAM BASE 各施設

「JAM BASE」の各施設は、まちの中に点在しています。



01 次世代型体験学習施設



BørneLund PLAY CUBE (ボーネルンド プレイキューブ)
 子どもから大人までが多様なプログラムや各分野のプロフェッショナルと出会い、あそびを通じて「学び」を体験することができる新たな探究学習の場。

02 みどりの中の多目的施設



マルチスペース
 うめきた公園内に各種企業活動など多目的に利用可能なマルチスペースを設けています。最大75名を収容でき、「みどり」の中でのワークショップや実証実験など、さまざまなプログラムを実施することができる施設。

03 文化体験施設



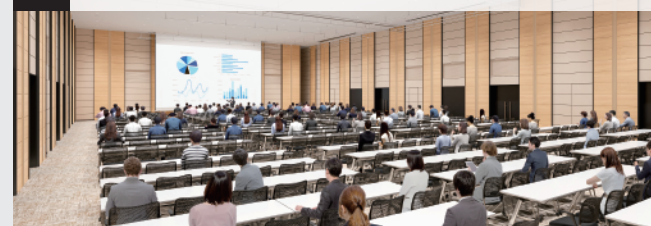
VS. (ヴァイエス)
 天井高15メートルの展示スタジオをはじめ、ユニークな建築空間の中で、世界に向けた企画展やイベント、イノベーションプロジェクトなどを開催する新しい文化体験施設。

04 みどりと健康の融合施設



Fit cube
 ランナーやウォーカーをサポートするランナーズステーションをはじめ、健康に関する情報発信や、休息で心の健康と癒しを提供する多目的スペース&カフェなど、広い意味での健康にアプローチするサービスを展開。

05 MICE施設



Congress Square グラングリーン大阪 ※2025年春頃開設
 約750㎡の大ホール・約450㎡の小ホール・大小12の会議室などを有する都市型MICE施設。リラックスしたミーティングからインフォーマティブなイベント、人と知が集う国際会議など多様なシーンに対応。

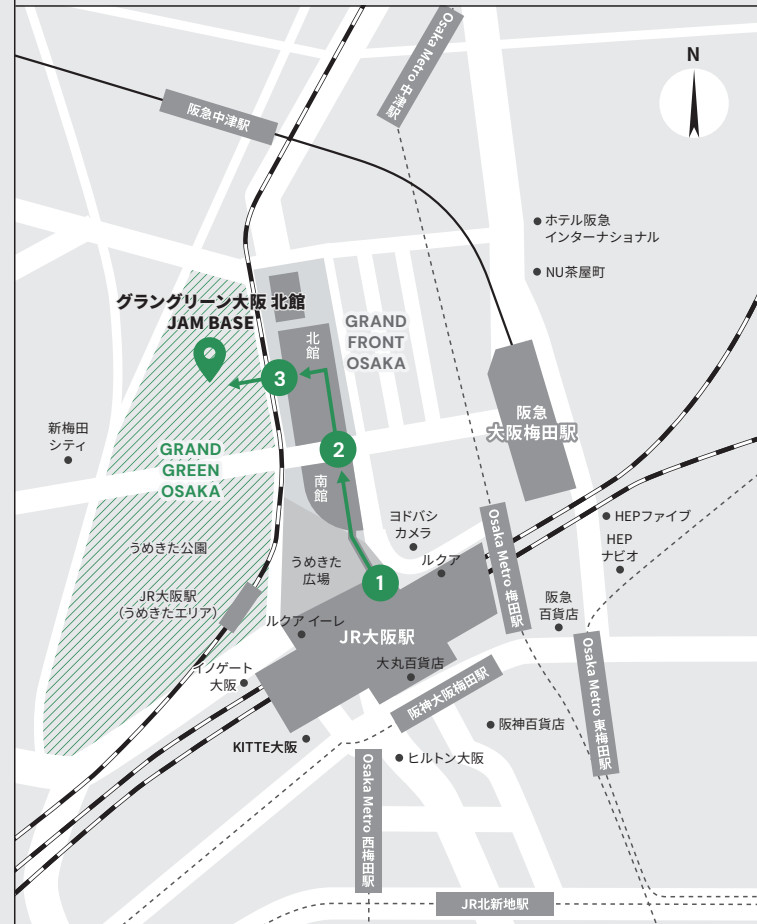
06 オフィスワーカーの健康支援施設



SLOW AND STEADY ※2025年春頃開設
 ワーカーの心身を整え、健康意識の向上に寄与するためのリビングラボ。計測機器によるデータ取得や、コミュニティイベントを通じて、健やかな毎日をサポート。

ACCESS アクセス

「JAM BASE」メイン拠点はグラングリーン大阪 北館内にあり、JR大阪駅から徒歩約7分です。



JR大阪駅からのアクセス (グランフロント大阪経由)

- 1 JR大阪駅 中央北口アトリウム広場より、2階連絡デッキを渡り、グランフロント大阪へ
- 2 グランフロント大阪 南館2階から北館を通る
- 3 グランフロント大阪 北館2階から、グラングリーン大阪 北接続ブリッジを通る
- 4 グラングリーン大阪 北館

各駅からの所要時間

- ・JR「大阪駅」より徒歩約7分
- ・Osaka Metro御堂筋線「梅田駅」より徒歩約8分
- ・阪急「大阪梅田駅」より徒歩約7分
- ・阪神「大阪梅田駅」より徒歩約10分



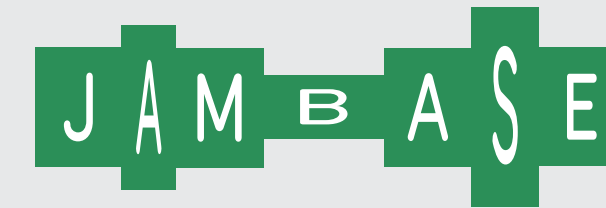
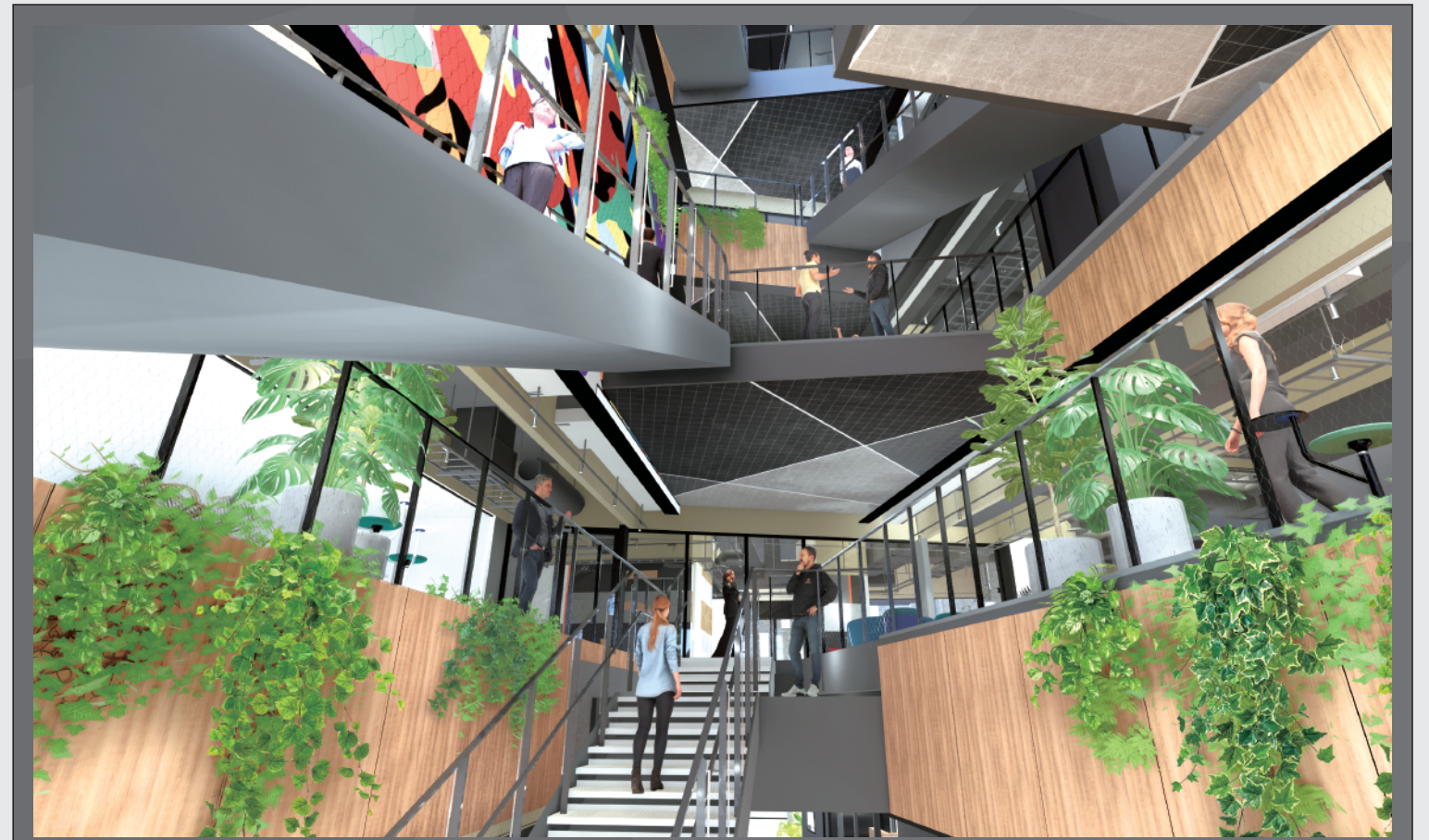
グラングリーン大阪について



GRAND GREEN OSAKA

うめきた2期地区に誕生した「グラングリーン大阪」は、人々をあたたく包み込む、豊かな「みどり」にあふれています。「まちでの出会いが、さまざまな価値を創造し、持続的にみんなと社会全体を良くしていく」こと。これがグラングリーン大阪の目指すまちづくりです。「グリーン」という名前が表す「みどり」には、公園を中心として生まれる「自然と都市の融合」というテーマに加え、多様な人が集い、出会い、お互いの個性を活かし合うことで、いくつもの可能性を解放させ、ここで過ごす時間を積み重ねるほどに新しい世界を広げてもらいたいという想いが込められています。市民・来街者や、理念に共感いただける企業・研究機関等がチャレンジし活躍できる場・仕組みを用意し、その方々とともにこのまちでさまざまな取り組みを進めていくことで、人々のQOL向上や自己実現の機会創出、企業のサステナブル推進活動やイノベーション創出など、新しい価値を共創していきます。

公式サイト <https://umekita.com/jambase/>
 〒530-0011 大阪市北区大深町6番38号
 一般社団法人コ・クリエーションジェネレーター (CCG)



JAM BASE is an innovation platform in GRAND GREEN OSAKA.

